

FUJITSU

建築設備CAD
CADEWA Smart V6

WEBリリース発表会のご案内



 CADEWA Smart

フル3次元CAD, CADEWA Smart
NEWバージョンリリース

開催日

2024年12月12日（木）
16:00~17:20

開催方法

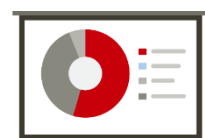
Zoomによるオンラインセミナー

申込み

WEBサイトよりお申し込みください（裏面）
受付後、Zoomのアドレスを送信いたします。

申込締切

2024年12月9日（月）まで



CADEWA Smart 新バージョン V6 一部機能紹介

～設備機器メーカーとの連携によるBIMワークフロー強化と 中小設備業の幅広い業務を支援するクラウドサービスを実装～

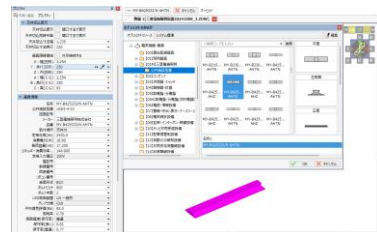
1. 「MEL-BIM」連携

三菱電機MEL-BIM<空調・換気>シリーズ「空調・換気機器設備設計支援アプリケーション」との連携を実装しました。「CADEWA Smart V6.0」の部屋情報を連携することで、適切な空調・換気機器を選定し、図面に自動配置できます。これにより設計・施工図業務の効率化に貢献します。「MEL-BIM」の利用には「MEL-BIM」シリーズのアプリケーション使用者登録が必要です。※「MEL-BIM」連携機能はリリース後レベルアップにて提供予定

2. メーカー部材連携

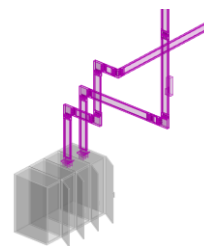
①三菱電機照明器具

三菱電機照明器具197部材を「CADEWA Smart V6.0」に標準搭載しました。三菱電機照明器具を配置した図面を「CADEWA Smart V6.0」から「Revit」に出力した際、Revitファミリとして三菱電機照明器具を認識できるように対応しました。また、「Revit」から「CADEWA Smart V6.0」へ出力した際、標準搭載した197部材については「CADEWA Smart V6.0」部材で読み込みが可能です。



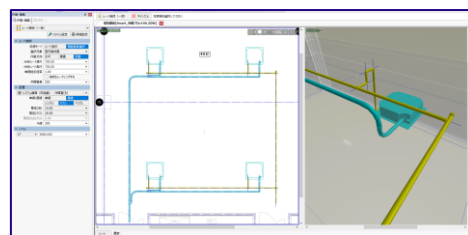
②バスダクト

共同カイテック製のバスダクト部材を「CADEWA Smart V6.0」に標準搭載しました。共同カイテック部材で作画した図面に対してメーカー部材での材料集計や一括で支持材を作画することで収まり確認に活用できます。



3. 自動ルート作成(空調パッケージエアコン)

「CADEWA Smart V6.0」搭載の空調パッケージエアコンから冷媒管・ドレン管の自動ルート接続に対応しました。配置済みの空調パッケージエアコンを範囲で指定することで、冷媒マルチルートおよびドレンアップルートのサイズを自動で計算し作画します。これにより作画時間の短縮を実現します。



4. 「ANDESクラウド」連携

株式会社システムズナカシマが提供する、工事に関わる様々な業務支援サービスを統合したクラウドサービス「ANDESクラウド」との連携を実装し、作図以外の周辺業務まで幅広くサポート。現場と事務所をつなぐ情報共有ツールとしても活用頂けます。

その他機能アップは、セミナーにご参加いただきご確認ください

お申込みはこちら

<https://www.fujitsu.com/jp/group/fsit/services/pkg/cadewasmart/event/241212/index.html>

CADEWA Smart V6
WEBリリース発表会申込QR



お申込み頂いた個人情報は、弊社及び関連会社が行う製品に関するサービス、新製品のご紹介、講習会等のご案内目的の為に利用させていただきます。登録された内容についての照会、削除あるいは修正については弊社担当までご連絡ください。

株式会社富士通四国インフォテック

CADソリューション部

松山事業所 〒790-0022 愛媛県松山市永代町13 松山電気第2ビル

TEL: 089-945-6228

FAX: 089-945-5347